

地域住宅生産者グループ ホップエフ 21

090

地域型復興住宅の名称	対象となる地域
「ふくしまのいえ」	県北・いわき

グループの特徴とメッセージ

本団体ホップエフ 21 は、地域型復興住宅「ふくしまのいえ」を建設するにあたり、県内建設関連企業のみならず、広範囲の企業と連携することで、地域材である構造材や内装材、建設資材や建材などの流通経路の単純化と適切な安定供給を図ることで、コストを削減しながら、良質な復興住宅を提供することを目指しています。さらに、建設関連以外にも、専門知識を持つ企業とも連携することで、住宅取得に伴う各種手続きや申請の代行あるいは、相談にも迅速に対応出来る体制づくりをしています。

弊社を中心にして、今まで 270 戸超の応急仮設住宅をてがけた実績があり、ホップエフ 21 は、その時の体制を中心に発足した団体です。

グループの基本情報

グループ名称	ホップエフ 21
所在地	福島県いわき市小名浜金成 字砂田 6-1
結成年月	2012 年 1 月
グループ形態	任意団体
主たる業態	施工
グループ構成 ※各事業者名 は別紙	合計 26 社 原木供給 : 2 社 製材 : 2 社 建材流通 : 3 社 プレカット : 2 社 設計 : 3 社 施工 : 4 社 その他 : 10 社
代表者名	小野武志(東洋建設株式会社 代表取締役社長)
主な受賞歴・ 活動内容等 (※グループ構 成員受賞歴)	<ul style="list-style-type: none"> 平成 22 年長期優良住宅先導事業採択(実績 3 棟) 平成 23 年木のまち整備促進事業採択(実績 7 棟) エコポイント申請(実績 10 棟)

地域型復興住宅の主な工法・価格帯

主な構造・工法	木造軸組工法
価格帯	1,200~1,700 万円
価格の基準面積	115.00 m ²
価格に含まない 項目	屋外工事費、外構工事費、 カーテン工事費、諸手続費他

*価格は、地域・プラン、仕様によって異なります。
詳しくはお問い合わせください。

グループ全体の施工実績(年間)

建設戸数*(木造戸建)	85 戸
うち地域材活用の住宅	7 戸
うち長期優良住宅	7 戸
グループとしての 施工実績	なし
グループとしての地域 型住宅の受注可能戸数	200 戸
自由記入欄 (上記以外の実績等)	500 万円前後の中規模 リフォーム工事を 10 戸程度受注(年間)

※参画する施工業者の建設戸数の合計

連絡窓口

担当者名	伏見 正和	メール	fushimi@toyokensetsu-iwaki.com
電話番号	0246-76-1233	F A X	0246-76-0774
ホームページ	http://www.toyokensetsu-iwaki.com		
自由記入欄			

「ふくしまのいえ」

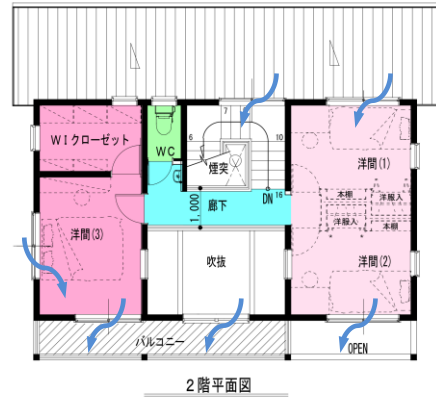
地域型復興住宅のイメージと特徴

健康にこだわった安心な家づくり

1. 地場産材をふんだんに使用し、伝統工法を駆使した在来工法を採用します。
2. 暖炉を囲み、家族団らんのスペースを確保し、アットホームな笑顔の絶えない住宅を造ります。
3. 家族構成によりフレキシブルに対応できる空間づくりを提案します。

地域環境にあったサステナブルな住まいづくり

1. 開口部の日射ルーバーや軒や庇による日差し調整、吹き抜けを利用した風の流れる健康的な住宅を造ります。
2. 高气密高断熱による住宅性能の確保及び断熱性能向上による環境負荷の低減化を図り、長寿命化住宅とライフサイクルCO2の削減をします。
3. 維持管理のしやすさ、防腐防蟻処理、ベタ基礎及びLED照明設置などの耐久性を追求します。



代表的事例の概要

構造	木造軸組工法	床面積	1階：67.90 m ² 2階：43.89 m ²
設計	(有)小坂建築設計工房	施工	東洋ハウス工業株式会社
施工費	1,500万円（税込、諸費用は除く）	備考	—

設計方法や地域材活用に関する特徴

■地域とともに生きる住宅

- ・地域の自然環境を取り入れ、地域に根ざしたサステナブルな住宅を目指します。
- ・長期優良住宅を主とした安心安全な住空間を造ります。
- ・地域材を十分利用し、地元企業との連携を強化してアフターフォローも万全に行い、長期にわたるクライアントとの一体形成を図ります。

主に活用している地域材について

地域材の名称	福島県材
樹種	杉、アカマツ
産地	福島県全地域
認証制度等	—
主に取扱う材種	無垢材、集成材
主に取扱う部材	柱材、梁材、羽柄材、内装材
自由記入欄	地域型復興住宅では良質な福島県産材を60%以上活用した住宅を供給します。

性能・仕様および施工方法等に関する特徴

■安心・安全・健康なすまいづくり

- ・住宅性能としては、長期優良住宅（耐震、耐久、省エネ、可変対応、維持管理等）仕様を基本ベースに、出来るだけ自然の力（太陽光の取入れ方、風の通道等）を利用した快適なすまいづくりを目指しています。
- ・工法は、基本を在来軸組工法とし、基本的なコアプランをベースに、要望に合わせたコアの組合で、変化への対応も可能にしています（コスト削減にもなる）。又、同じコアの組合せによって、増築等も容易に可能に出来るようにしています。
- ・仕様は、オール電化を基本にしなが、要望によっては、暖炉の設置、ウッドデッキによる外部空間の確保等、基本プラン+多種多彩なオプションを用意してあります。
又、無垢材や自然素材の使用による健康住宅への対応も可能にしています。



地域住宅生産者グループ

ポップエフ 21

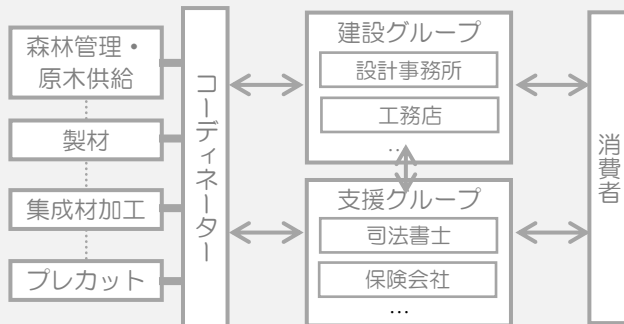
地域型復興住宅の生産供給や流通資材の調達に関する体制

■ 応急仮設住宅建設による団結力

・270戸超の応急仮設住宅の建設をてがけた生産供給体制と地域材の流通・調達体制をさらに整備して供給のさらなる安定化と品質向上を確立していきます。又、施工体制においても、施工精度の向上、統一化の為、研修会や各職種工の連絡網の充実などの強化を図っています。



ポップエフ 21 体制



施主からの相談体制および維持管理（アフターサービス）の体制・取組み

■ 迅速・丁寧

- ・施主からの相談については、担当営業を中心にして、設計事務所、司法書士、保険会社等、建築工事以外の事に対しても迅速に対応出来るようにしてあります。
- ・保証については、地盤保証、瑕疵担保保証はもとより、保険申請等の代行等も併せて対応していきます。
- ・維持管理体制は、工務担当を中心に定期点検の実施による維持管理、家歴管理をしていきます。

親身になって考え、
最良の暮らしをご提案します。

価格、間取り、構造、品質、デザインはお客様によって様々です。東洋ハウス工業の家づくりは、まずお客様と家づくりについて、じっくりお話することから始めます。ご家族の生活の場となる間取りや設備、インテリアなど、ご納得のいくまで、いっしょに、とことん、心をこめて考えます。



検査と保証は万全です。

私たちは、家族みんなが安心して快適に暮らせる住まいづくりを目指しています。そのためにお施主様立会い検査はもちろん、第三者機関の立会い検査など、万全の検査体制と共に、保証体制(地盤・性能・完成)もご用意しています。



東洋ハウス工業の家は
アフターサービスが“迅速”です。

お引渡し後から新たなお付き合いが始まります。お客様満足度100%をめざす当社では、定期点検(ご入居6ヶ月・1年・2年)を実施しております。又、修理のご依頼など迅速・誠実に心をこめて対応致します。

