



FPの家ふくしま 福島県全域

[グループの特徴とメッセージ]

- 未曾有の爪あとを残した「東日本大震災」。今もなお、仮設住宅に住まわれている方が少なくありませんが、家族が永続的に健康で快適な生活が送れる場所ではありません。
- そこで私たち地元工務店が、その方たちのために何ができるのかを真剣に考えました。
- その答えのひとつが、震災復興企画住宅の「ら・し・く」と「包む」です。
- 高断熱・高気密の頑強構造で、大地震や火災などからご家族を守るとともに、毎月の光熱費もしっかり抑える、家計にやさしい住まいです。

[地域型復興住宅のイメージと特徴]

自分「らしく」暮らすための住空間

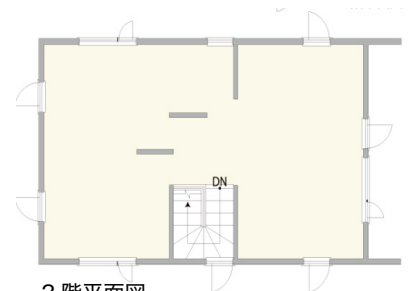
- シンプルで機能的な間取り、高齢者になっても暮らしやすい平屋の住まいです。
- 住まう家族の趣味や暮らし方にあわせた多目的空間を用意。変化にも対応可能なプランです。
- 冬暖かく、夏涼しい、高性能でありながらコストダウンを図りました。

潤いに満ちた暮らしが、家族をやさしく「包む」家

- 家族の成長にあわせ間取りも自由に変更が可能です。
- 暮らしのライフスタイルにあわせて成長する家です。
- 断熱性や耐久性に優れたシンプルな設計で快適な暮らしを守ります。



「包む」



2階平面図



1階平面図

「包む」



1階平面図

「ら・し・く」



「ら・し・く」

グループの基本情報		地域型復興住宅の主な工法・価格帯	
所在地	福島市町庭坂字長林 23 番地 (株) カンノ住研内	主な構造・工法	木造軸組工法
グループ構成	合計 23 社 (原木供給 / 3 社、製材 / 3 社、建材流通 / 2 社、プレカット / 3 社、設計 / 4 社、施工 / 7 社、その他 / 1 社)	価格帯	1,000~1,600 万円
代表者名	菅野良二 (株式会社カンノ住研 代表取締役社長)	価格の基準面積	75~100 m ²
主な受賞歴等	・平成 23 年度住宅・建築物省 CO2 先導事業 (被災地版) 採択 (15 棟予定) ・高断熱住宅と健康セミナー開催 (1 回)	価格に含まれない項目	屋外工事費、外構工事費、設計料、諸手続費
連絡窓口	担当: 佐藤克也 [メール] kt.satou@fpcorp.co.jp [電話] 022-711-2511 [FAX] 022-711-2512	*価格は、地域・プラン、仕様によって異なります。 詳しくはお問い合わせください。	
ホームページ			