

地域住宅生産者グループ

ふくしま「あったか絆住宅」をつくる会

地域型復興住宅の名称	対象となる地域
復興応援住宅・・・ふくしま	県北・県中

グループの特徴とメッセージ

福島県(県北・県中)の地元工務店が中心となり、その取引先である設計事務所、製材会社、その他関連業者と連携をとり、快適(省エネルギー)で幸せな生活ができる家づくりをめざします。

未曾有の爪あとを残した「3.11 東日本大震災」。今もなお、仮設住宅・共同住宅等に住まれ大変つらい思いをされています。家族が永続的に健康で快適な生活が送れる場所ではありません。そこで私たち地元工務店が、その方たちのために何ができるのかを真剣に考えました。その答えのひとつが、『震災復興応援企画住宅』で地元工務店それぞれの高断熱・高気密の頑強構造で、大地震や火災などからご家族を守るとともに、毎月の光熱費もしっかり抑える、地球環境にもやさしく、幸せを感じられる住まいです。

グループの基本情報

グループ名称	ふくしま「あったか絆住宅」をつくる会
所在地	福島県福島市山田字焼野207
結成年月	2012年2月
グループ形態	任意団体
主たる業態	施工
グループ構成 ※各事業者名は別紙	合計 34 社 原木供給 : 2 社 製材 : 3 社 建材流通 : 3 社 プレカット : 3 社 設計 : 3 社 施工 : 18 社 その他 : 2 社
代表者名	高橋 博 (有)高建ハウジング
主な受賞歴・活動内容等	・定期研修会(性能、技術、各種申請)の開催

地域型復興住宅の主な工法・価格帯

主な構造・工法	木造軸組工法
価格帯	1,200～1,500 万円
価格の基準面積	75～100 m ²
価格に含まない項目	屋外工事費、外構工事費、設計料、諸手続費

*価格は、地域・プラン、仕様によって異なります。詳しくはお問い合わせください。

グループ全体の施工実績(年間)

建設戸数*(木造戸建)	60戸
うち地域材活用の住宅	40戸
うち長期優良住宅	10戸
グループとしての施工実績	なし 戸
グループとしての地域型住宅の受注可能戸数	80戸
自由記入欄 (上記以外の実績等)	500万円以上の大～中規模リフォーム工事を50戸程度受注(年間)

※参画する施工業者の建設戸数の合計

連絡窓口

担当者名	富士健治	メール	k-fukushi@yoshidasangyo.co.jp
電話番号	024-594-2511	FAX	024-594-2515
ホームページ			
自由記入欄			

地域住宅生産者グループ

復興応援住宅・・・ふくしま

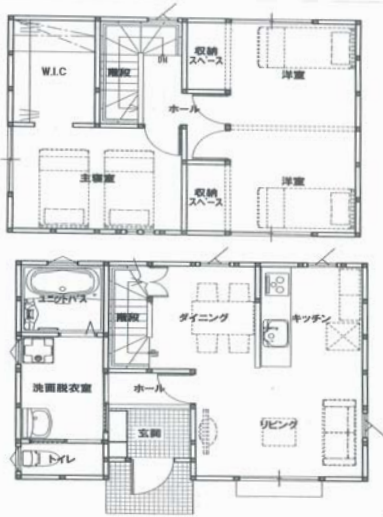
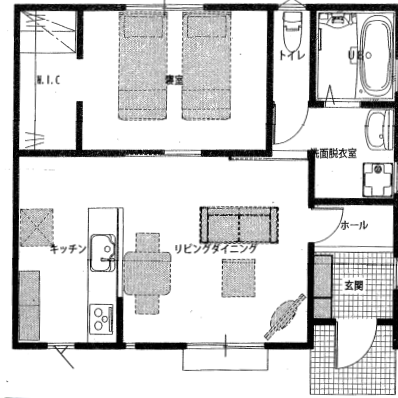
地域型復興住宅のイメージと特徴

■ 幸せを感じる住空間

- ・飽きのこないシンプルで機能的な間取り、高齢者になっても暮らしやすい平屋の住まいです。
- ・住まう家族の趣味や暮らし方にあわせた多目的空間を用意。変化にも対応可能なプランです。
- ・冬暖かく、夏涼しい、住宅でありながら光熱費を抑えることができます。

■ 潤いに満ちた暮らしが、家族をやさしく「幸せな」家

- ・家族の成長にあわせ間取りも自由に変更が可能です。
- ・暮らしのライフスタイルにあわせて成長する家です。
- ・断熱性や耐久性に優れたシンプルな設計で快適な暮らしを守ります。



代表的提案の概要

構造	木造軸組工法	床面積	1階：38.92㎡ 2階 39.74㎡
設計	(株)吉田産業一級建築士事務所	施工	ふくしま「あったか絆住宅」をつくる会施工店
施工費	1,200万円（設計費用は除く）	備考	—

地域住宅生産者グループ

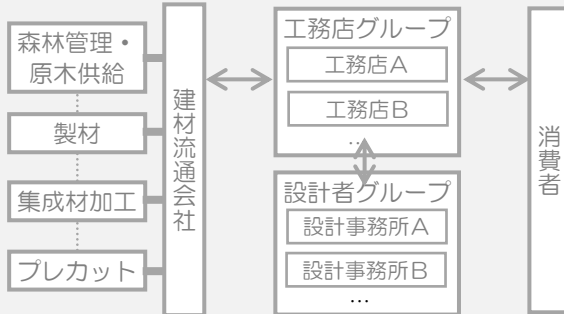
地域型復興住宅の生産供給や流通資材の調達に関する体制

■ 建材流通会社による一括資材調達

- ・地場工務店が中心となってグループ化をおこなっているが、地域材の供給については一括して建材流通会社からの供給体制をとっている（要望によっては異なることもあります）。またプレカットや断熱建材の生産性向上や施工の効率化を考えながら、また、それぞれの地場工務店によって得意な組み方、素材でより多くの希望に応えることができます。



ふくしま『あったか絆住宅』つくる会の地域型復興住宅供給体制



施主からの相談体制および維持管理（アフターサービス）の体制・取組み

■ 維持管理とネットワーク

- ・定期的に情報誌を発行
住まい手とのつながりを重視し、グループで情報誌を発行し定期的な情報のつながりをもうけています。
- ・レギュラーサポート（定期点検）
造り手である工務店が入居後の定期訪問を実施し、不具合の点検や住み心地アンケートの実施などを行ないます。
- ・住まい方セミナーの開催
「住まいの取扱説明書」により日常、住まい手ができるメンテナンスを引渡し時に説明し、さらに入居してからの換気の重要性やおていれの方法、地域にあった住まい方、など長期に渡り快適に暮らす為の「住まい方セミナー」を実施します。
- ・住宅の維持管理を継続していく為のグループ活動
工務店同士の交流をおこない万が一の場合でもアフターの引継ぎがおこなえる体制をとっています。

