

地域住宅生産者グループ

福島維新「福幸の家造り」匠集団

地域型復興住宅の名称	対象となる地域
福島維新「福幸の家造り」	県北・県中・相双

グループの特徴とメッセージ

当グループは、高気密・高断熱住宅を得意とし、特に「大工職の技」を売りにした施工グループです。木を愛し木の特徴を活かした「適材適所」な家造りを提案、木組みを現し大空間を創る等の工夫や随所に施主のこだわりをカスタマイズ、長く住めば住むほどに味わいや趣のでる住まい造りを提案しております。1棟1棟がすべて自由設計。デザインにもこだわりを持ち、女性の1級建築士やインテリアコーディネーターが主婦の立場からアドバイスします。「デザインは柔・建物は剛」の考え方を基本とし、安全・安心・健康で100年住める長期優良住宅を当グループは「1棟入魂」でお引き受け致します。家の性能は何といても断熱性、家すっぽりと発泡ウレタンで覆う「魔法瓶構造」で省エネルギー性の高い家を実現します。

グループの基本情報

グループ名称	福島維新「福幸の家造り」匠集団
所在地	福島県福島市鎌田字半在家2-1「住まいの市場」内
結成年月	2012年2月
グループ形態	任意団体
主たる業態	施工
グループ構成 ※各事業者名は別紙	合計26社 原木供給 : 3社 製材 : 3社 建材流通 : 3社 プレカット : 1社 設計 : 3社 施工 : 12社 その他 : 1社
代表者名	諸橋 哲(株式会社コムテックス代表取締役社長)
主な受賞歴・活動内容等 (※グループ内構成員受賞歴含)	<ul style="list-style-type: none"> ・第1回福島県優良木造住宅開発認定企業 ・NPO 消費者住宅支援ネットセミナー開催 ・住まいと環境 東北フォーラム 住宅セミナー開催

地域型復興住宅の主な工法・価格帯

主な構造・工法	木造軸組工法
価格帯	1,000~1,500万円
価格の基準面積	100㎡
価格に含まない項目	屋外工事費、外構工事費、設計料、諸手続費

*価格は、地域・プラン、仕様によって異なります。詳しくはお問い合わせください。

グループ全体の施工実績(年間)

建設戸数*(木造戸建)	30戸	
うち地域材活用の住宅	30戸	
うち長期優良住宅	5戸	
グループとしての施工実績	なし	戸
グループとしての地域型住宅の受注可能戸数	50戸	
自由記入欄 (上記以外の実績等)	大小リフォーム工事を500戸程度受注(年間)	

*参画する施工業者の建設戸数の合計

連絡窓口

担当者名	諸橋 哲	メール	morohashi@sumaichi.com
電話番号	024-553-4155	FAX	024-553-4171
ホームページ	http://www.sumaichi.com		
自由記入欄	担当者携帯電話 090-8612-3740		

地域型復興住宅

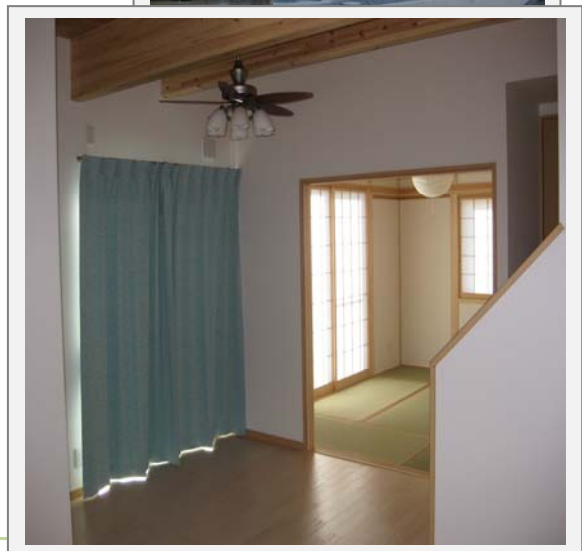
福島維新「福幸の家造り」

地域型復興住宅のイメージと特徴

■ 木にこだわり健康で廉価な家づくり

■ シンプルで合理的な住まい

- ・構造躯体は、耐震性の高い集成材プレカット+金具工法（断面欠損がない）と外壁面には構造用合板を面材としたパネル工法で壁倍率2，5倍を確保、1Fと2Fは剛床工法で水平工面3.5倍を確保。モノコック構造で自然災害に強い構造としています。
- ・耐震性がありバランスが良いのは総2階建て住宅。1階建坪分の基礎と屋根で済むのでコストも安上がりで工期も早い。メンテナンスもシンプルで容易である。
- ・デザインは、シンプルイズベストで南片流れの屋根だと太陽光発電システムも将来設置できる。
- ・断熱と気密にこだわり、夏涼しく冬暖かい住まいを提案、ヒートショックや結露の無い快適で健康的な長く住める住宅をご提供致します。
- ・経済的な深夜電力を使ったオール電化が標準です



代表的事例の概要

構造	木造軸組工法 (集成材プレカット+金具)	床面積	1階：48,85㎡ 2階：49,68㎡
設計	アルトプランルーム	施工	株式会社コムテックス
施工費	1,350万円（設計費用は除く）	備考	相馬市の高台に建設した実例です

設計方法や地域材活用に関する特徴

■ 1棟1棟すべてが自由設計

施主のこだわりをカスタマイズ

- ・ 木組みの力強さと美しさを表現したく梁や桁の現しを多く採用。天井空間も高く取れる上、木の経年変化も美しく家族の成長と共に長寿命住宅を提案します。
- ・ シンプルで合理的な住まいを提案しランニングコストも極力押さえられるような設計提案をしています。
- ・ 安心、安全な地域材をご提供致します

主に活用している地域材について

地域材の名称	田村杉材・八溝杉材等
樹種	杉、アカマツ
産地	福島県田村市地域他
認証制度等	県産材証明書発行機関
主に取扱う材種	無垢材、集成材
主に取扱う部材	柱材、梁材、羽柄材、内装材
自由記入欄	地域型復興住宅ではヨウ素ー131セシウムー134・137未検出で安全な国産地域材を50%以上活用した住宅を供給します。

性能・仕様および施工方法等に関する特徴

■ 高耐震・高耐久・高断熱と3拍子揃った安心・安全・健康で省エネルギー性の高い「福幸の家」は経済性に優れた賢い住宅です！

- ・ 構造躯体は木造最強のモノコック構造に基礎は高耐久ベタ基礎コンクリート。断熱は発泡ウレタンを家丸ごと覆う「魔法瓶構造」で省エネルギー性の高い住宅を実現。
- ・ 将来の家族構成の変化にも対応可能な2Fはスケルトンインフィル仕様も可能です。
- ・ 水道設備は長期に渡って使用可能なヘッダー式給水・給湯配管システムを標準採用。
- ・ オール電化が標準仕様。エコキュート・IHクッキングヒーターで光熱費も低く抑えられます。太陽光発電システムを設置すればゼロエネルギー住宅も可能！
- ・ 開口部には断熱ドア、断熱サッシが標準装備。結露対策も万全です。
- ・ オプションとして全館暖房ができる床下蓄熱式暖房システムをご用意しております。



地域住宅生産者グループ

福島維新「福幸の家造り」匠集団

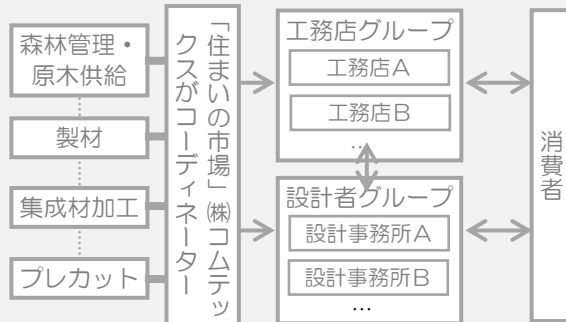
地域型復興住宅の生産供給や流通資材の調達に関する体制

■ 地域材をプレカットし邸別ごと現場へ地場工務店の匠集団にて「1棟入魂」の技

- ・ 構造躯体はプレカット+パネルを工場で作成し断熱工事も発泡ウレタン吹付け工法を採用し工期を短縮
- ・ 県内13の地場工務店の匠集団は大工職50名、緊急時は更に50名確保可能。平時を越える対応策も万全です。



福島維新「福幸の家造り」匠集団 相談から受発注流通施工体制



施主からの相談体制および維持管理（アフターサービス）の体制・取組み

■ 相談は県内3店舗の体感型ショールームで「見て触れて実物を確認して選べます」

- ・ 県北地区は「住まいの市場」福島本社ショールームで
- ・ 県中地区は「住まいの市場」郡山ショールームで相双地区は「住まいの市場」南相馬ショールームで各地域に合ったご提案が可能です。建材・住宅設備機器等常設展示場となっておりますので現物を見ながらチョイスできます。新築・リフォーム・不動産すべてを手掛けておりますので「住まいのワンストップサービス」がご提供できます。保証は「JIOわが家の保険」と「JIO地盤保証」で住まいと地盤の安心・安全をW保証しております。点検・維持管理体制として定期点検は勿論、アフターサービス体制として水道設備と電気設備のエンジニア社員が常駐しメンテナンスカーに道具1式積み込んで日々お客様を訪問しております。「住まいの市場」は年間500件に及ぶ大小のリフォームを手掛けており、将来的な増改築やリフォームにも充分対応できますのでご安心下さい。どんな事でもご相談下さい。

