

地域住宅生産者グループ えぼしハート住宅

地域型復興住宅の名称	対象となる地域
えぼしハート住宅	相双・いわき

グループの特徴とメッセージ

えぼしハート住宅は、地場工務店がグループ一丸となり環境・家庭そして家計にも優しい「エコ住宅」「スマートハウス」をご提案させていただきます。今、家を建てるなら必ず欲しい完成保証をお付けした、安心と信頼の家づくりをお約束致します。

グループの基本情報

グループ名称	えぼしハート住宅
所在地	福島県いわき市三和町上永井字高戸83
結成年月	2012年2月
グループ形態	任意団体
主たる業態	建材流通
グループ構成 ※各事業者名 は別紙	合計12社 原木供給 : 1社 製材 : 1社 建材流通 : 1社 プレカット : 1社 設計 : 1社 施工 : 6社 その他 : 1社
代表者名	有限会社えぼし装備 代表取締役 渡辺浩充
主な受賞歴・ 活動内容等	・年2回メーカーショールームにて展示会を開催 ・セミナー年2回開催

地域型復興住宅の主な工法・価格帯

主な構造・工法	木造軸組工法
価格帯	1,000～2,000万円
価格の基準面積	100㎡
価格に含まない 項目	屋外工事費、外構工事費、設計料、諸手続費

*価格は、地域・プラン、仕様によって異なります。
詳しくはお問い合わせください。

グループ全体の施工実績（年間）

建設戸数*（木造戸建）	2戸
うち地域材活用の住宅	3戸
うち長期優良住宅	戸
グループとしての 施工実績	なし 戸
グループとしての地域 型住宅の受注可能戸数	15戸
自由記入欄 （上記以外の実績等）	500万円以上の大～中規模リフォーム工事を5戸程度受注（年間）

*参画する施工業者の建設戸数の合計

連絡窓口

担当者名	渡辺浩充	メール	eboshi21@peach.plala.or.jp
電話番号	0246-68-8031	FAX	0246-68-8032
ホームページ			
自由記入欄			

地域復興住宅
えぼしハート住宅

地域型復興住宅のイメージと特徴

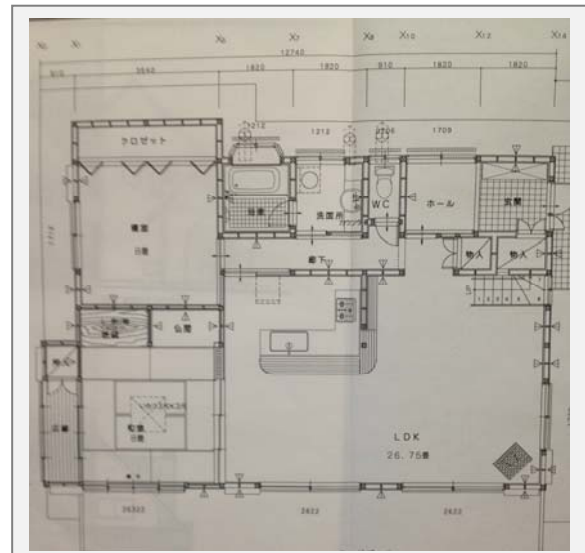
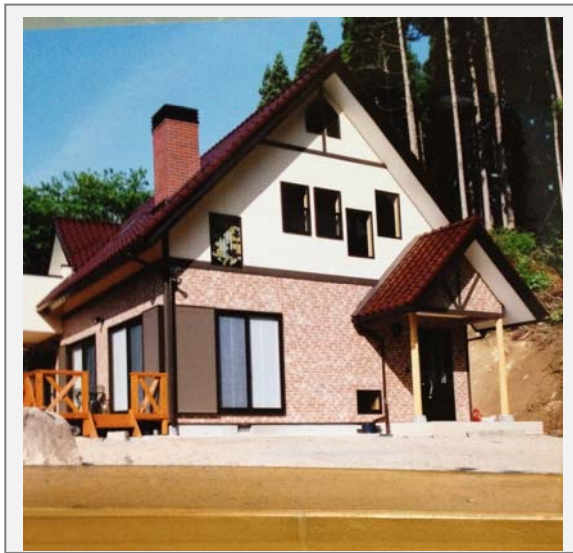
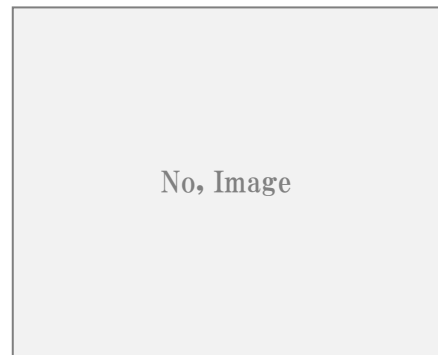
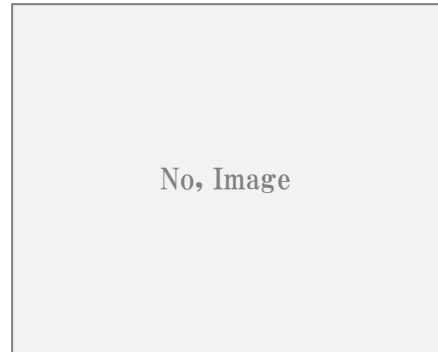
■木にこだわったエコな家づくり

- ・(代表事例を元に地域型復興住宅の特徴を説明)とにかく、木にこだわりと、周りの景色にも拘りました。

中には、暖炉があり、部屋全体が温まります

■ご予算にあった快適な住まいづくり

- ・(代表事例を元に地域型復興住宅の特徴を説明)予算に合わせて、打合せをし、納得のいく提案をいたします。



代表的事例の概要

構造	木造軸組工法	床面積	1階：103㎡ 2階：65㎡
設計	植松一級建築士事務所	施工	有限会社昊祇建築
施工費	2,000万円(設計費用は除く)	備考	—

設計方法や地域材活用に関する特徴

■設計方法

- ・ 施主様とご相談しながら、一番取り入れたい構造や間取りを考え、提案してまいります。

主に活用している地域材について

地域材の名称	福島県産材
樹種	杉
産地	福島県いわき地域
認証制度等	—
主に取扱う材種	無垢材、集成材
主に取扱う部材	柱材、梁材、羽柄材、内装材
自由記入欄	

性能・仕様および施工方法等に関する特徴

■住宅性能

- ・ 下の図のようになっております。

標準仕様は、ユニットバス・システムキッチン・エコ給湯。

内装は、クロス仕上げ・既製品建具・ペアガラス・etc



地域住宅生産者グループ えぼしハート住宅

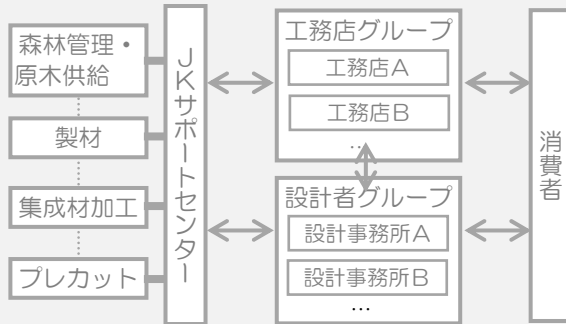
地域型復興住宅の生産供給や流通資材の調達に関する体制

■ 地場工務店による生産供給や流通資源

- ・信頼のあるグループが一体となりスムーズな供給をはかっています。
- ・流通資材は、ジャパン建材が主で、豊富な品揃えが可能です。

No, Image

えぼしハート住宅体制



No, Image

施主からの相談体制および維持管理（アフターサービス）の体制・取組み

■ その他の体制・取組

- ・電話・メールでのご相談をお受けします。
- ・金利の安い各種ローンも取り扱っております。
(フラット35)
- ・ハウスデポ・ジャパンに加盟しており、ハートシステムで施主様をサポート致します。
- ・東芝HEMSに取り組むことで、メンテナンス案内・情報提供・定期点検が行えます。

