

## 地域住宅生産者グループ 安達太良匠の会

地域型復興住宅の名称	対象となる地域
家族と地域の再生を支える家	県北・県中・県南・相双・いわき

### グループの特徴とメッセージ

我々は、社団法人 福島県建築大工業協会安達支部の工務店・大工を主体に県北地区の設計事務所・製材所・森林組合等、地域の住宅関係者が連携した住宅生産体制を構築し、低廉で良質な木造戸建住宅を提案していきます。

また、その住まいづくりは福島の良い自然・家族が安心して暮らせる“ふるさと”を取り戻すべく、更には震災以前より、絆で結ばれた素晴らしい地域を作っていけるよう、住宅建築からふくしまの復興を支えていくものであります。

現在のグループは下記基本情報の通りですが、更に司法書士や土地家屋調査士・金融機関等会員の層を厚くし、土地のことから資金繰りのことまで、幅広く相談に応じていける体制を構築していく予定です。



安達太良山と阿武隈川



智恵子の生家

### グループの基本情報

グループ名称	安達太良匠の会
所在地	福島県二本松市針道字西ノ内139番地1
結成年月	2012年1月
グループ形態	任意団体
主たる業態	設計・施工
グループ構成 ※各事業者名は別紙	合計28社(2012年3月現在) 原木供給 : 1社 製材 : 1社 建材流通 : 6社 設計 : 6社 施工 : 13社 その他 : 1社
代表者名	齋藤 守司 (有限会社 齋藤工匠店 代表取締役)
主な受賞歴・活動内容等 (※グループ内構成員受賞歴)	・「ふくしまの家長期優良住宅の手引き」に参画(2名) ・「ふくしまの棟梁コンクール」棟梁賞受賞者2名 ・例会「匠の集い」を開催(月1回)

### 地域型復興住宅の主な工法・価格帯

主な構造・工法	木造在来工法
価格帯	1,600~2,000万円
価格の基準面積	133.31㎡(40.32坪)
価格に含まない項目	屋外工事費、外構工事費、設計料、諸手続費等

\*価格は、地域・プラン、仕様によって異なります。  
詳しくはお問い合わせください。

### グループ全体の施工実績(年間)

建設戸数*(木造戸建)	30戸
うち地域材活用の住宅	
うち長期優良住宅	2戸
グループとしての 施工実績	なし
グループとしての地域型 住宅の受注可能戸数	60戸
自由記入欄 (上記以外の実績等)	増改築工事を50戸程度受注(年間)

\*参画する施工業者の建設戸数の合計

### 連絡窓口

担当者名	齋藤 守平	メール	takuminowaza@saitocoshoten.co.jp
電話番号	0243-46-2323	FAX	0243-46-3325
ホームページ	http://www.saitocoshoten.co.jp		
自由記入欄	上記代表事業社のHPで活動情報を発信していきます。「齋藤工匠店」で検索下さい		

## 家族と地域の再生を支える家

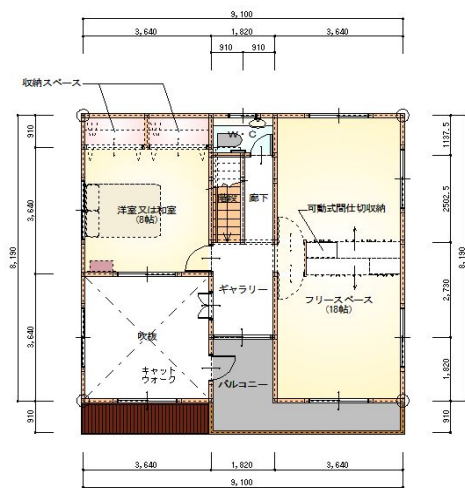
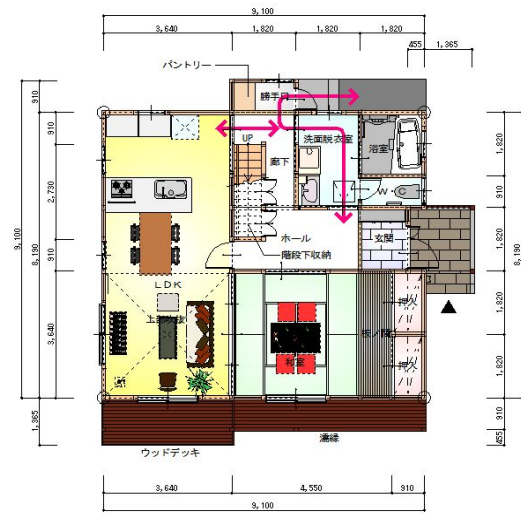
### 地域型復興住宅のイメージと特徴

#### ■回遊性のある平面プラン

- ・勝手口を拠点にキッチン・洗面脱衣室・浴室を連続的に配置することで家事（裏）動線が確立。来客時のプライバシーにも配慮しています。
- ・リビングから一体的に使用できるウッドデッキは地域の方々とのコミュニケーションの場に。絆が深まります。
- ・リビングと連続する和室はトイレにも近く、シニア世代の寝室等にも利用でき二世帯同居も可能です。
- ・パントリーには収納カウンターを設置し、かさばるものが置けます。買い物の後手際よく収納可能です。

#### ■将来成長の2階プラン

- ・開放的なリビングとダイニングまで光を届ける吹抜けがあり、上下階がつながることで家族の気配を感じ取りやすい空間構成になっています。
- ・奥行のあるバルコニーは物干しだけでなく、ギャラリーやフリースペースと一体となり多様な利用が可能です。
- ・フリースペースは、家族の成長と生活スタイルの変化に合せ、間取りの変更が容易です。
- ・ギャラリースペースはPCコーナーや家事コーナー等、多様な利用が可能です。



外観イメージ



内観イメージ

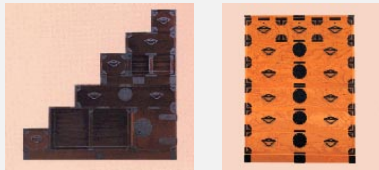
### 代表的事例の概要

構造	木造在来工法	床面積	1階：75.35㎡ 2階：57.96㎡
設計	(有)武藤 健一設計事務所	施工	有限会社 斉藤工匠店
施工費	1,815万円（税別）	備考	設計費等は含まれておりません。

## 設計方法や地域材活用に関する特徴

### ■家族と共に成長する住まい

- ・家族の成長と生活変化に合せ、増築や間取りの変更が容易な可変性のある住まいを提案します。
- ・ベースは日本民家に伝わる、通風と採光に優れ、需要度の高い田の字プランとしています。
- ・木材は原則として県産材とし、その他の国産材など、県内の製材工場で生産される地域材も活用します。



二本松の伝統家具を通して引き継がれた技術、可動式間仕切り家具や建具等に活用

### 主に活用している地域材について

地域材の名称	県産材
樹種	指定無し
産地	福島県
認証制度等	福島県産材認証
主に取扱う材種	無垢材、集成材等
主に取扱う部材	柱材、梁材、羽柄材、内装材
自由記入欄	地域型復興住宅では、県産材を積極的に活用すると共に、上川崎の和紙や二本松に伝わる伝統家具などの利用拡大も図ります。

## 性能・仕様および施工方法等に関する特徴

### ■安心・安全な住まい

- ・基本性能は原則として長期優良住宅の性能（耐震性・劣化対策・維持管理・更新の容易性・省エネルギー性能）を確保します。

### ■人と自然に優しい住まい

- ・地球温暖化を防止するため、良質な断熱性能をもった住宅を提案すると共に、再生可能エネルギーの活用を図ります。（太陽光発電及び、地震・災害等非常時用の蓄電池電池の設置等）

### ■健康で快適な住まい

- ・上川崎の和紙や、二本松の家具など地域の伝統ある材料・技術を生かし、漆喰や珪藻土等、自然素材を積極的に活用した健康的な住まいづくりを行います。

### ■地域密着型の住まい

- ・地域に伝わる住まいの文化と匠の技を後世に継承すべく、木造在来工法の技術を生かし、町並み景観に配慮した設計・施工を行います。



内部：吹抜け



外観イメージ

【長期優良住宅の実例】



その歴史は一千年を超え「まゆみがみ」とも称される上川崎の和紙障子や壁紙への活用を図ります。



杉沢の大杉

## 地域住宅生産者グループ 安達太良匠の会

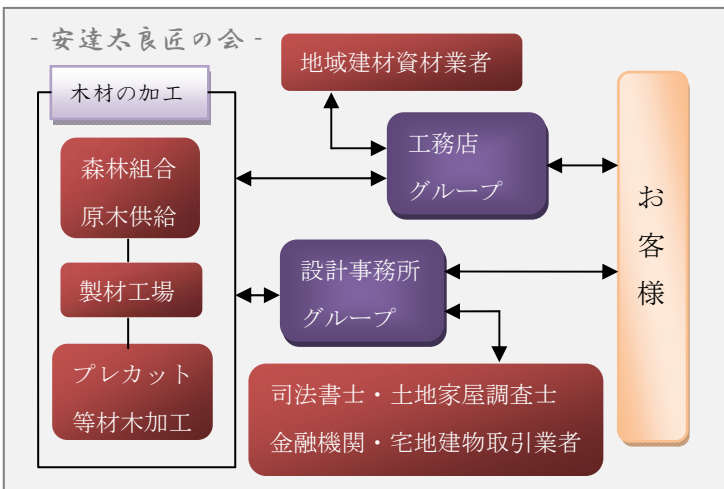
### 地域型復興住宅の生産供給や流通資材の調達に関する体制

#### ■各関係事業者との連携

- 各関係事業者が連携することで、原木の供給から製材・木材の加工・設計・施工まで一貫した生産システムとなっています。
- 本グループの母体となっている工務店・設計事務所は、資材メーカーや専門工事業者並びに、製材所、森林組合といままで業務を通じて連携してきたため、生産供給体制が既に確立されており、地域材の調達など、迅速かつ的確な対応が可能となっています。



製材所



森林組合工場



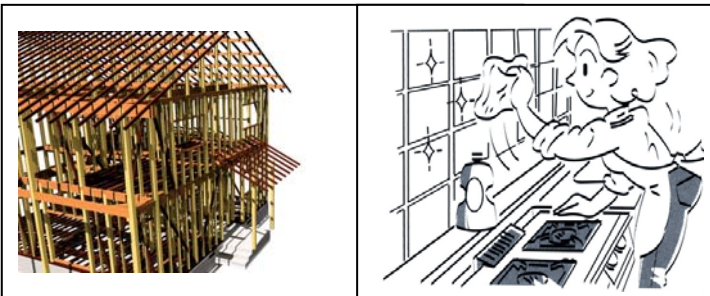
### 施主からの相談体制および維持管理（アフターサービス）の体制・取組み

#### ■維持管理体制の構築

- 住宅履歴情報の作成や、期間を決め定期的な住宅の点検を実施し、長期的に適正な品質を保てるような体制をつくります。
- 長期に亘り適切な品質を維持できるよう、お客様に「住まいのお手入れ方法」等資料を作成し配布します。
- 設計事務所・工務店が連携し、将来的なご相談（増改築・リフォーム・メンテナンス等）がしやすいような体制を構築します。
- 金融機関や宅地建物取引業者などが工務店・設計事務所とつながり、土地の情報や住宅ローン等のご相談にも対応できるような体制をつくります。



安達太良山の紅葉



我々、「安達太良匠の会」は日々変化するお客様のニーズにお答えできるよう、研究を重ね、あるべき体制・工法・取り組み等を更に進化させ、精進して参ります。



安達太良山