

地域住宅生産者グループ

ふくしま「元気の出る家」つくる会

地域型復興住宅の名称	対象となる地域
ふくしま環境配慮型復興住宅	福島県全域

グループの特徴とメッセージ

福島市の地元工務店が中心となり、その取引先である設計事務所、製材会社、その他関連業者と連携をとり、快適で省エネルギーな生活ができる家づくりをめざします。

私どものグループは過去より高断熱高気密住宅（SHS工法）を手掛けており、省エネルギーならびに快適な住まい環境を提供し続けております。省エネルギー対策等級4は当たり前、室温のバリアフリー化を薦めご家族全員の健康生活を応援すべく活動しております。

また省エネ住宅は、快適な環境をつくるだけでなく家計にも地球にも、とても優しい住宅です。当グループは環境と共生していく理想の住まいを提案します。

グループの基本情報	
グループ名称	ふくしま「元気の出る家」つくる会
所在地	福島県福島市大森字高畑4-1
結成年月	2012年2月
グループ形態	任意団体
主たる業態	施工
グループ構成 ※各事業者名は別紙	合計 29 社 原木供給 : 3 社 製材 : 3 社 建材流通 : 3 社 プレカット : 3 社 設計 : 3 社 施工 : 10 社 その他 : 4 社
代表者名	長尾芳則(長尾建設有限会社代表取締役社長)
主な受賞歴・活動内容等	・定期研修会(性能・技術・各種申請等)の開催

地域型復興住宅の主な工法・価格帯	
主な構造・工法	木造軸組工法
価格帯	1,500~1,800万円
価格の基準面積	100㎡~120㎡
価格に含まない項目	外構工事費、設計料、地盤改良、諸手続費

*価格は、地域・プラン、仕様によって異なります。詳しくはお問い合わせください。

グループ全体の施工実績(年間)	
建設戸数*(木造戸建)	30戸
うち地域材活用の住宅	20戸
うち長期優良住宅	3戸
グループとしての施工実績	あり 戸
グループとしての地域型住宅の受注可能戸数	50戸
自由記入欄(上記以外の実績等)	500万円以上の大~中規模リフォーム工事を20戸程度受注(年間)

※参画する施工業者の建設戸数の合計

連絡窓口			
担当者名	福士 昭彦	メール	aki-fukushi@yoshidasangyo.o.jp
電話番号	024-594-2511	FAX	024-594-2515
ホームページ			
自由記入欄			

地域型復興住宅

ふくしま環境配慮型復興住宅

地域型復興住宅のイメージと特徴

■「安心」して暮らすための住空間

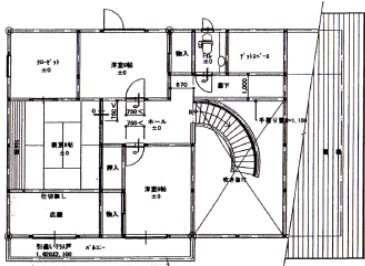
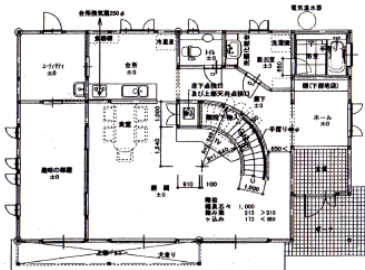
- ・家族が集い、笑い声が絶えない工夫の間取り、高齢者になっても暮らしやすい平屋の住まいです。
- ・住まう家族の趣味や暮らし方にあわせた多目的空間を用意。変化にも対応可能なプランです。
- ・冬暖かく、夏涼しい、高性能でありながら光熱費を抑える事で環境にも配慮しました。

■笑い声に満ちた暮らしが、家族をやさしく「楽しい」家

- ・家族の成長にあわせ間取りも自由に変更が可能です。
- ・暮らしのライフスタイルにあわせて成長する家です。
- ・地域の事情と気候風土を考慮し、断熱性や耐久性に優れた設計で快適な暮らしを守ります。



代表事例の写真・図面



代表的事例の概要

構造	木造軸組工法	床面積	1階：103㎡ 2階：69㎡
設計	KENZO建築設計事務所	施工	長尾建設有限会社
施工費	2,500万円（設計費用は除く）	備考	SHS-3外断熱工法

設計方法や地域材活用に関する特徴

■ 家族の暮らしにあわせ変化が可能な居住空間

- ・ 建物の外皮で断熱・気密を徹底し内部は出来るだけ開放感をもたせた空間とし、間仕切りは可能な限り最小限としておく。
- ・ 初期投資をできるだけ抑えることと間仕切りを後施工することにより変化に対応しやすい住まいとなる。
- ・ 家中温度差の少ない住宅づくりを基本とし高齢者にとって体の負担が少なくかつ省エネルギーな住宅としています。

主に活用している地域材について

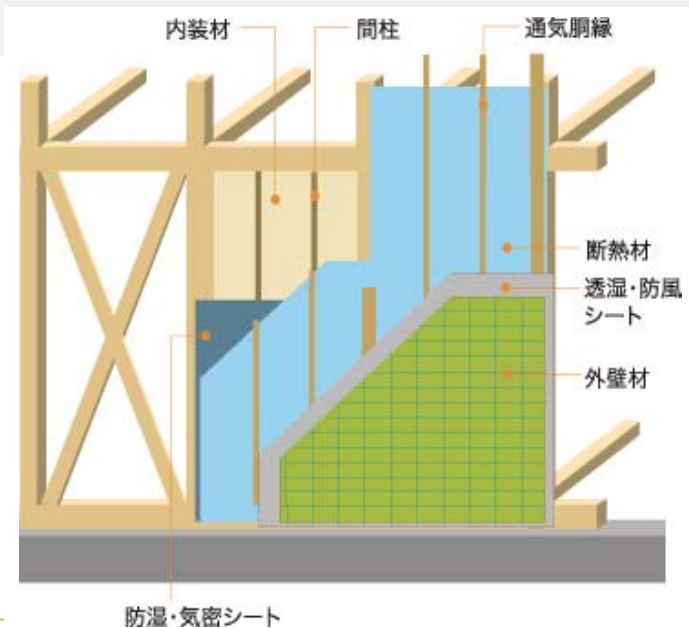
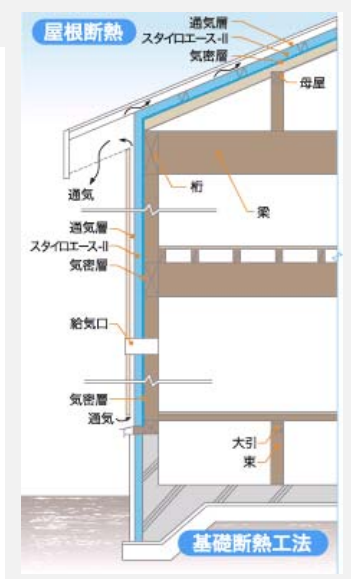
地域材の名称	福島県産材
樹種	杉
産地	福島県内各地域
認証制度等	福島県認証制度
主に取扱う材種	無垢材、集成材
主に取扱う部材	柱材、梁材、羽柄材、内装材
自由記入欄	地域型復興住宅では福島県産材を80%以上活用した住宅を供給します。

性能・仕様および施工方法等に関する特徴

■ 外断熱工法<SHS-3>（高断熱高気密住宅）は

【次世代省エネルギー基準】 評定取得工法です。

- ・ 断熱仕様（主要部分）は次のとおりです。
 壁： スタイロエース-II 厚 50mm
 床： 外気に接する部分スタイロエース-II 厚 50mm
 屋根： スタイロエース-II 厚 50mm
- ・ その他耐震等級・劣化対策等級・維持管理対策等級も長期優良住宅認定基準をクリアし地域の風土気候に適した環境に配慮した住まいを提供致します。



地域住宅生産者グループ

ふくしま「元気の出る家」つくる会

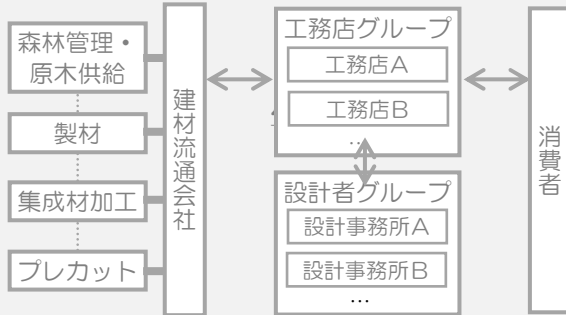
地域型復興住宅の生産供給や流通資材の調達に関する体制

■ 建材流通会社による一括資材調達

・地場工務店が中心となってグループ化をおこなっているが、地域材の供給については一括して建材流通会社からの供給体制をとっている。(要望によっては異なることもあります。) またプレカットや断熱、建材の生産性向上や施工の効率化を考えたら、それぞれの地場工務店によって得意な組み方、素材でより希望に応えることが可能です。



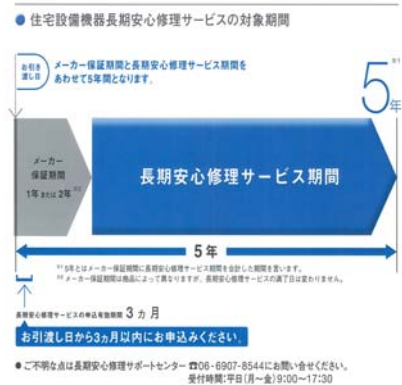
ふくしま「元気の出る家」つくる会の地域型復興住宅供給体制



施主からの相談体制および維持管理（アフターサービス）の体制・取組み

■ 維持管理とネットワーク

- ・定期的に地域の皆様に住まい情報を提供します
住まい手とのつながりを重視し、グループで定期的にイベントを開催し住まいの情報を提供しています。
- ・レギュラーサポート（定期点検）
造り手である工務店が入居後の定期訪問を実施し、不具合の点検や住み心地アンケートの実施などを行ないます。
- ・住まい方セミナーの開催
「住まいの取扱説明書」により日常、住まい手ができるメンテナンスを引渡し時に説明し、さらに入居してからの換気の重要性やおていれの方法、地域にあった住まい方、など長期に渡り快適に暮らす為の「住まい方セミナー」を実施します。
- ・住宅の維持管理を継続していく為のグループ活動
工務店同士の交流をおこない万が一の場合でもアフターの引継ぎがおこなえる体制をとっています。



※緊急修繕対応は有料とするものにはご注意ください。 ● 業務が休みの日や夜間・早朝は長期安心修理サービス対象外です。