

地域住宅生産者グループ

そうま復興住宅「ふくしまの家」建設グループ

地域型復興住宅の名称	対象となる地域
環(わ)の家	相双（相馬）

グループの特徴とメッセージ

私達のグループはほとんどが相馬市に本社を置く企業を中心となっており、相馬地方の風土、環境そして地盤の強度まで幅広く知りつくしている組織であります。特に資金面、土地等にはスピードある相談、連絡体制をすぐにとれるのも大きなメリットであります。施工面では木造経験豊富な10社で、木材は相馬地方での供給体制で、建材流通、プレカットは全国規模の企業とも連携しあい、よりスムーズに住宅供給のできる体制を整えています。

グループの基本情報

グループ名称	そうま復興住宅「ふくしまの家」建設グループ
所在地	福島県相馬市程田字形部田26
結成年月	2011年12月
グループ形態	任意団体
主たる業態	施工
グループ構成 ※各事業者名は別紙	合計28社 原木供給 : 2社 製材 : 2社 建材流通 : 1社 プレカット : 4社 設計 : 3社 施工 : 10社 その他 : 6社
代表者名	草野清貴(草野建設株式会社代表取締役社長)
主な受賞歴・活動内容等	・平成23年「ふくしまの家」住宅再建促進事業採択(広報対象団体)

地域型復興住宅の主な工法・価格帯

主な構造・工法	木造軸組工法
価格帯	1,000~1,600万円台
価格の基準面積	79~118㎡
価格に含まない項目	屋外工事費、ウッドデッキを除く外構工事費、設計料、諸手続費

*価格は、地域・プラン、仕様によって異なります。詳しくはお問い合わせください。

グループ全体の施工実績(年間)

建設戸数※(木造戸建)	15戸
うち地域材活用の住宅	15戸
うち長期優良住宅	0戸
グループとしての施工実績	なし
グループとしての地域型住宅の受注可能戸数	20戸
自由記入欄(上記以外の実績等)	増改築工事を年間15戸程度受注。仮設住宅を25棟建設。

※参画する施工業者の建設戸数の合計

連絡窓口

担当者名	草野清貴、草野清紀	メール	kusano-c@bb.soma.or.jp
電話番号	0244-36-1666	FAX	0244-36-4063
ホームページ	http://www.kusano-c.com/		
自由記入欄	地域の快適環境空間の創造を目指します。		

地域型復興住宅

環(わ)の家

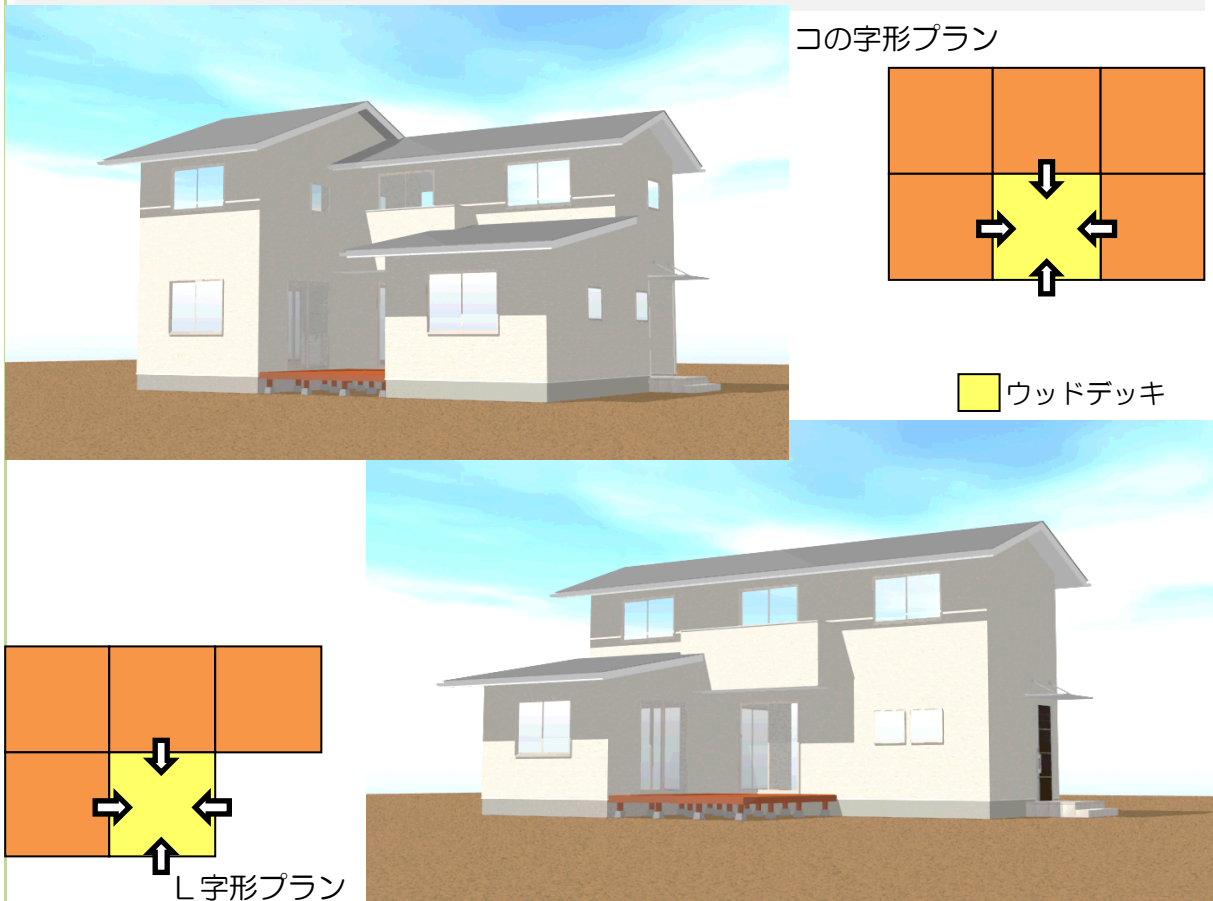
地域型復興住宅のイメージと特徴

■家族や地域がつながるウッドデッキのある家……拡がる空間

- ・「環の家」を象徴するのは、県産材を使用するウッドデッキ。海に面した相馬地方を象徴しながら、家族や地域をつなぐ「環」の庭。
- ・ウッドデッキには外からのアクセスも容易で、内部の間取りもウッドデッキに向かって開く構成。

■家族構成にあわせたプランをご用意……成長する住まい

- ・二間四方のグリッドでL字型、コの字形を構成。
- ・L字型とコの字形それぞれ2種類の2階プランで合計4種類のプランをご用意。



代表的事例の概要

構造	木造軸組工法	床面積	1階：16坪(52.8㎡) 2階：8坪(26.4㎡)
設計	荒建築設計事務所、原建築設計事務所	施工	そうま復興住宅「ふくしまの家」建設グループ
施工費	1,080万円（設計費用は除く）	備考	L字形24坪タイプの例

設計方法や地域材活用に関する特徴

■ 規格化と企業間の連携により地域材を活用

- 二間四方のグリットにより構造材を規格化。
- 設計事務所、工務店、材木店が主体となって、県産材・地域材を用いた部材を規格化。
- 原木（丸太）の確保、加工品質の向上、物流の合理化に向け、地域の林業・製材業者と全国規模の木材流通業者が連携し、規格化された部材を安定供給。

主に活用している地域材について

地域材の名称	福島県産材
樹種	杉、アカマツ、桧
産地	福島県相馬地域
認証制度等	県産材認証制度
主に取扱う材種	無垢材、集成材
主に取扱う部材	柱材、梁材、木行材、内装材
自由記入欄	

性能・仕様および施工方法等に関する特徴

■ 耐震等級2、省エネのトップランナー基準を満たす長期優良住宅

- 住宅性能評価や省エネラベルの取得により、補助や減税などのメリット。

- 長期優良住宅の認定
- 「省エネラベル」の取得
- 県産材、地域産材の活用
- 再生可能エネルギーの活用
- 性能評価の取得（耐震等級2）

「環の家」の性能



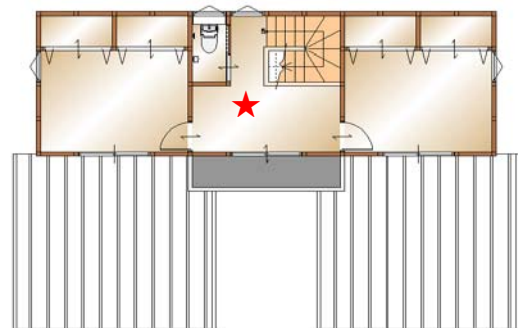
- 長期優良住宅の減税
- エコポイント
- 地域材住宅の補助
- 火災保険の優遇
- 地震保険の優遇
- フラット35エコSの利用

「環の家」のメリット

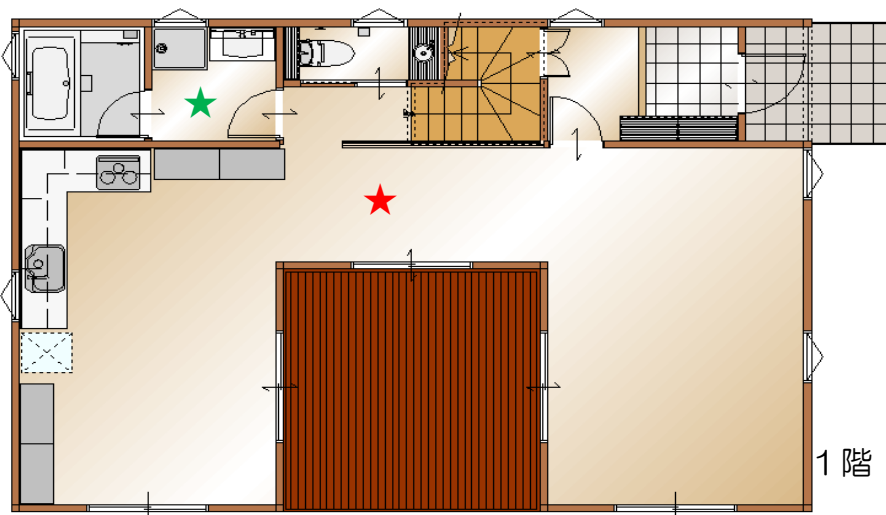
■ フリースペースと家事動線の工夫

★ 将来のバリアフリー、室内干し、勉強部屋など使い方自由なフリースペース。

★ 水廻りをまとめ、動きとコミュニケーションを考慮した動線計画。



2階



1階

コの字形プラン
32坪タイプ

地域住宅生産者グループ

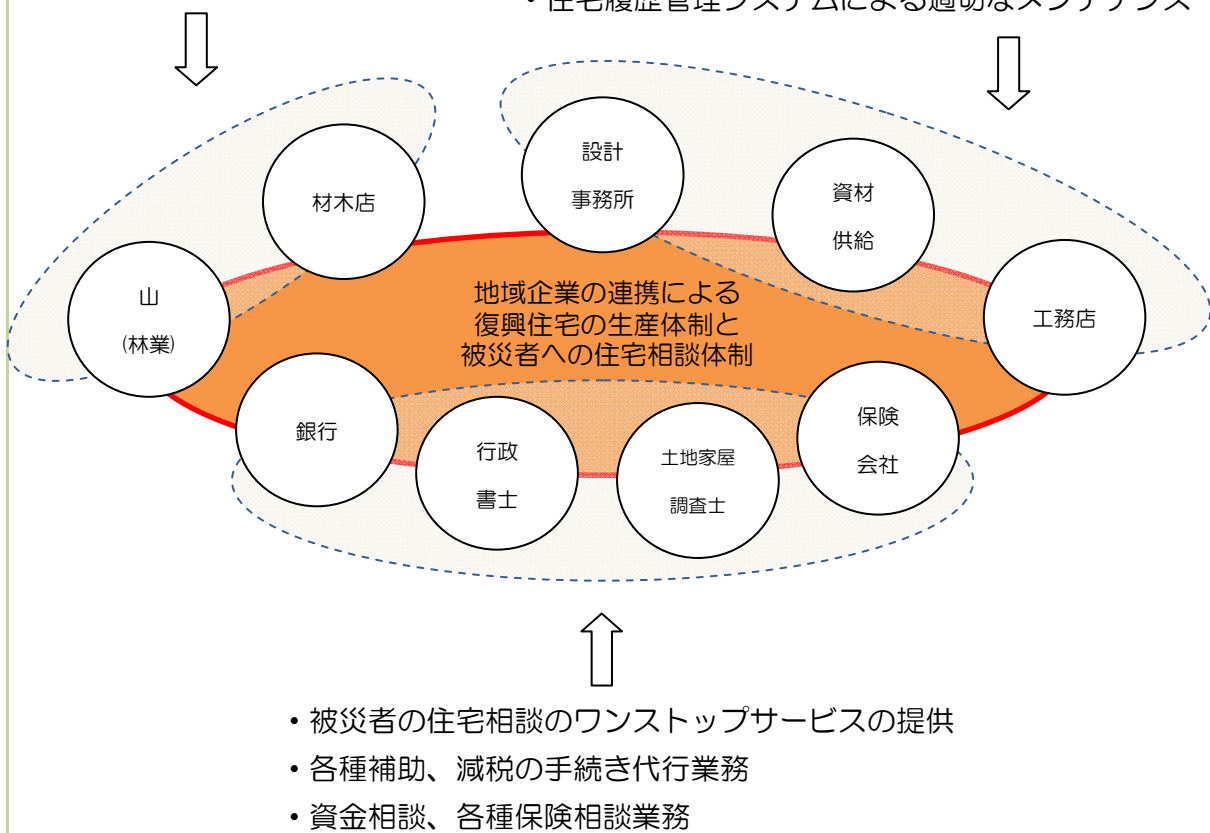
そうま復興住宅「ふくしまの家」建設グループ

地域型復興住宅の生産供給や流通資材の調達に関する体制

■CADシステムを中心に設計図書と資材流通を合理化

■規格化された資材を用いて仕入れコストを低減

- ・ 県産材、地域産材の安定供給
- ・ 部材の規格化による生産の効
- ・ CADシステムを中心とした生産システム
- ・ 資材の物流合理化と安定供給
- ・ 住宅履歴管理システムによる適切なメンテナンス



施主からの相談体制および維持管理（アフターサービス）の体制・取組み

■ 手続代行から維持管理まで住宅相談のワンストップサービス

- ・ 住宅相談窓口を常時開設。資金計画、登記、減税、補助、火災保険や地震保険など複雑な手続きを代行。
- ・ 履歴管理システムを導入し、長期優良住宅の点検、メンテナンス、トラブル等に対応。
- ・ 地元工務店10社による施工体制連絡会を設置し、リフォーム増改築、維持管理の体制を構築する。