

## 地域住宅生産者グループ 復興住宅生産

地域型復興住宅の名称	対象となる地域
ふくしま絆の家	福島県全域

### グループの特徴とメッセージ

福島県県中地域において復興住宅生産は代表者である柳田建設(株)を中心に50年以上の実績を持つ集団であり優れた技術と団結力を有します。

東日本大震災で避難を余儀なくされた皆様には心よりお見舞い申しあげます。

復興住宅生産は避難者の皆様に地震に強く、暖かく、そしてより安価な住宅を御提供させていただくためグループ一丸となり努力していく所存です。

どうぞ一度はご相談ください、皆様のお役にたてれば幸いです。

### グループの基本情報

グループ名称	復興住宅生産
所在地	福島県郡山市逢瀬町河内字鳥越 64
結成年月	2012年 2月
グループ形態	任意団体
主たる業態	施工
グループ構成 ※各事業者名は別紙	合計9社 原木供給 : 0社 製材 : 1社 建材流通 : 1社 プレカット : 1社 設計 : 1社 施工 : 1社 その他 : 4社
代表者名	柳田正幸(柳田建設株式会社代表取締役社長)
主な受賞歴・活動内容等	

### 地域型復興住宅の主な工法・価格帯

主な構造・工法	木造軸組工法
価格帯	1,000~1,500万円
価格の基準面積	100㎡
価格に含まない項目	屋外工事費、外構工事費、設計料、諸手続費

\*価格は、地域・プラン、仕様によって異なります。  
詳しくはお問い合わせください。

### グループ全体の施工実績(年間)

建設戸数*(木造戸建)	10戸	
うち地域材活用の住宅	3戸	
うち長期優良住宅	0戸	
グループとしての施工実績	なし	戸
グループとしての地域型住宅の受注可能戸数	5戸	
自由記入欄 (上記以外の実績等)		

※参画する施工業者の建設戸数の合計

### 連絡窓口

担当者名	柳田正幸	メール	seisan@kyj.biglobe.ne.jp
電話番号	024-951-4518	FAX	024-951-4701
ホームページ			
自由記入欄			

## 地域型復興住宅

# ふくしま絆の家

### 地域型復興住宅のイメージと特徴

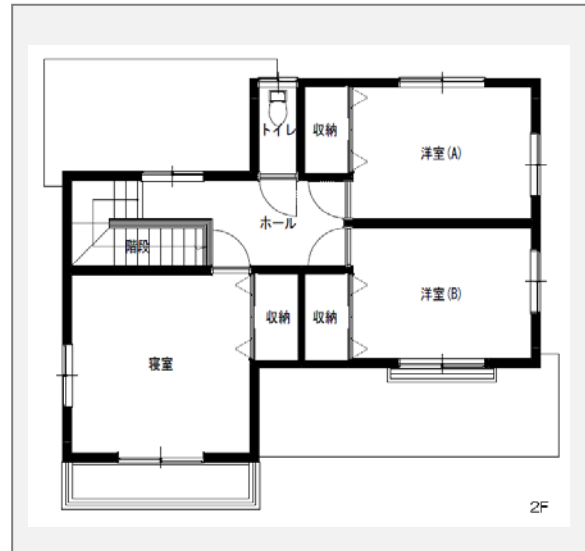
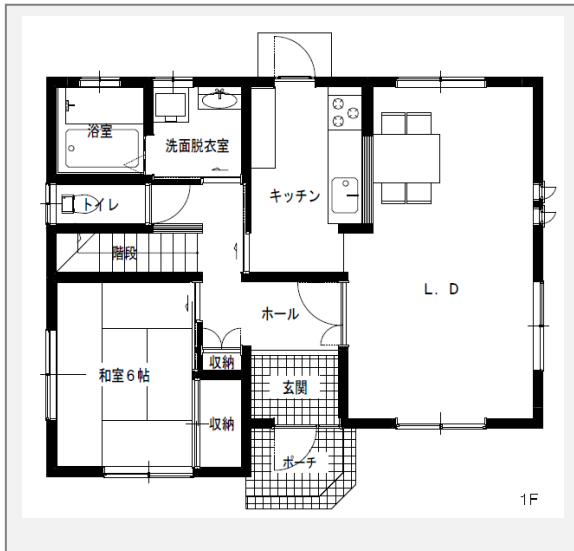
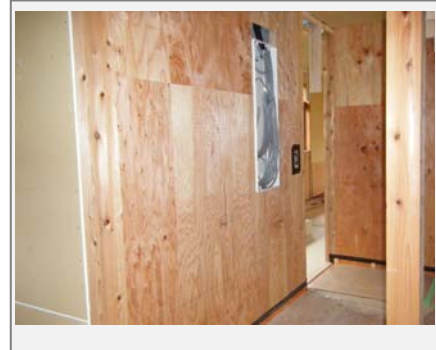
#### ■生活空間にこだわった 住みやすい家づくり

- ・生活スペースにこだわった住みやすい住宅を目指します
- ・敷地を有効に使える総2階（3階）造り
- ・価格を抑えたローコスト住宅



#### ■地域にあった 暖かく堅固な住まいづくり

- ・性能の高い断熱材使用し暖かい住宅造り
- ・べた基礎プラスオリジナル耐震パネルで地震に強い住宅



### 代表的事例の概要

構造	木造軸組工法	床面積	1階：61.27 m <sup>2</sup> 2階：49.68 m <sup>2</sup>
設計	柳田建設株式会社	施工	柳田建設株式会社
施工費	1,500万円（設計費用は除く）	備考	—

## 設計方法や地域材活用に関する特徴

### ■お客様の御意見を 最大限大切に

- ・間取り、収納、水回り、外構工事などお客様の希望を最大限実現する為、適切なアドバイスをを行い工事を進めていきます

<内容例>

⇒空間上の工夫や設計を行う上で配慮している点など、「設計力」に関連する内容

⇒主に活用している地域材の概要（右表）

### 主に活用している地域材について

地域材の名称	あぶくま材
樹種	杉、アカマツ
産地	福島県中地域
認証制度等	—
主に取扱う材種	無垢材、集成材
主に取扱う部材	柱材、梁材、羽柄材、内装材
自由記入欄	地域型復興住宅では安全なあぶくま材を70%以上活用した住宅を供給します。

## 性能・仕様および施工方法等に関する特徴

### 住宅

- ・高耐久+高断熱+バリアフリー+断熱サッシを標準仕様
- ・エコキューブ給湯+IH クッキングヒーターなど省エネ設計（可能であればオール電化・太陽光発電等も設置）

<内容例>

⇒住宅性能（例えば、耐震性、耐久性、環境配慮、省エネルギー、バリアフリー化、将来の変態対応の工夫、維持管理容易性の確保）に関する特徴や工夫している点、目標とする住宅性能表示の項目 等

⇒工法や施工方法に関する特徴、工夫している点

⇒使用する主な設備や仕上げ、建具などの項目



## 地域住宅生産者グループ 復興住宅生産

### 地域型復興住宅の生産供給や流通資材の調達に関する体制

#### プレカットによる迅速加工・配送・組立

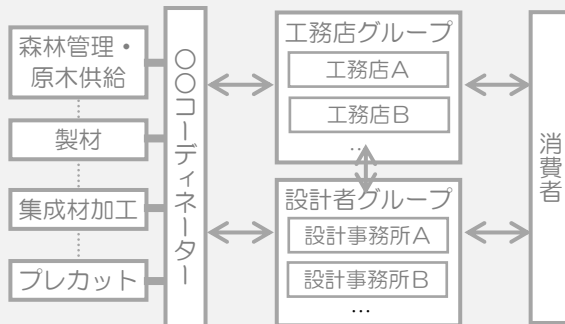
- ・福島県材(あぶくま産木材)をプレカット工場にて加工  
各現場に配送・組立・完了する

<内容例>

⇒生産供給の体制や地域材の流通・調達体制など「施工力」「地域材の調達」に関する内容



#### 復興住宅生産の体制



### 施主からの相談体制および維持管理（アフターサービス）の体制・取組み

#### ■相談窓口

- ・グループ代表会社が窓口となり相談員が迅速に対応いたします。

定期点検を実施（半年・1年・3年）

<内容例>

⇒施主からの相談体制

⇒保証や点検・維持管理等の体制や取組み

