



復興住宅生産 福島県全域

[グループの特徴とメッセージ]

- 福島県県中地域において復興住宅生産は代表者である柳田建設(株)を中心に、50年以上の実績を持つ集団であり優れた技術と団結力を有します。
- 復興住宅生産は避難者の皆様に地震に強く、暖かく、そしてより安価な住宅を御提供させていただくため、グループ一丸となり努力していく所存です。
- どうぞ一度はご相談ください、皆様のお役にたてれば幸いです。

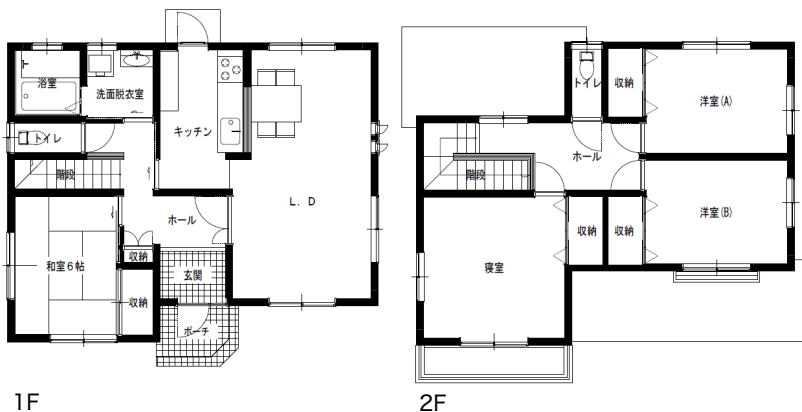
[地域型復興住宅のイメージと特徴]

生活空間にこだわった住みやすい家づくり

- 生活スペースにこだわった住みやすい住宅を目指します。
- 敷地を有効に使える総2階（3階）造り。
- 価格を抑えたローコスト住宅。

地域にあった暖かく堅固な住まいづくり

- 性能の高い断熱材使用し暖かい住宅造り。
- べた基礎プラスオリジナル耐震パネルで地震に強い住宅。



グループの基本情報		地域型復興住宅の主な工法・価格帯	
所在地	郡山市逢瀬町河内字鳥越 64	主な構造・工法	木造軸組工法
グループ構成	合計9社（原木供給/0社、製材/1社、建材流通/1社、プレカット/1社、設計/1社、施工/1社、その他/4社）	価格帯	1,000～1,500万円
代表者名	柳田正幸（柳田建設株式会社 代表取締役社長）	価格の基準面積	100㎡
主な受賞歴等		価格に含まれない項目	屋外工事費、外構工事費、設計料、諸手続費
連絡窓口	担当：柳田正幸 [メール] seisan@kyj.biglobe.ne.jp [電話] 024-951-4518 [FAX] 024-951-4701	*価格は、地域・プラン、仕様によって異なります。 詳しくはお問い合わせください。	
ホームページ			