



ふくしま復興 絆の家を創る会 福島県全域

[グループの特徴とメッセージ]

- 『ふくしま復興 絆の家』は、県内各地域で良質な住みづくりを実践している工務店、設計事務所、建材・木材などを供給している企業が、思いを一つに集まり、それぞれの知識・技術を共有し、お施主様も含めみんなの思い（絆）がこの『ふくしま復興 絆の家』を造りあげていきます。
- もともと住宅建設は地産地消の地場産業であり、私たちは地域密着の共存共栄が、地域貢献及びふくしま復興として成立つと考え、前進するグループです。
- 造り手、住まい手それぞれが笑顔でいられる家づくりを目指します。

[地域型復興住宅のイメージと特徴]

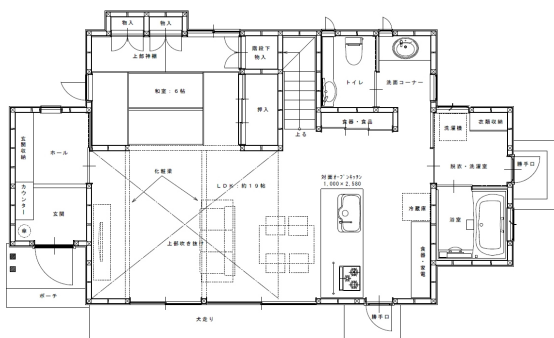
震災の経験を活かした、安心・安全な家づくり

- 地域材の使用による頑丈な構造、それを支える丈夫な基礎による耐震性に優れた家づくり。
- 夏は涼しく、冬は暖かい省エネ性能に配慮した健康かつ快適な家づくり。

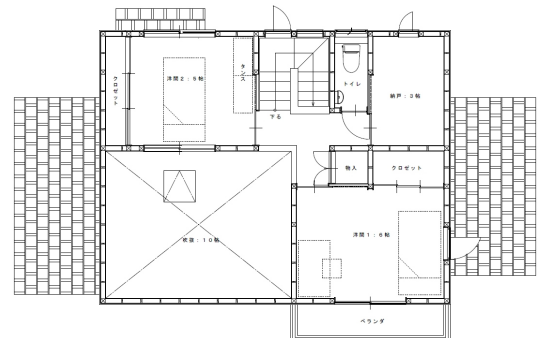
長期優良ローコスト住宅

(ライフスタイルに合わせて成長する住まい)

- 住宅の基礎性能は長期優良住宅を標準基準採用としますが、工期の短縮とコストを抑える観点から、はじめから全てを完成させずに、ライフスタイルに合わせて成長する住まいをご提案します。



1階平面図



2階平面図

グループの基本情報		地域型復興住宅の主な工法・価格帯	
所在地	いわき市小名浜字東橋本 40-1	主な構造・工法	木造軸組工法
グループ構成	合計 21 社 (原木供給 / 1 社、製材 / 1 社、建材流通 / 1 社、プレカット / 1 社、設計 / 1 社、施工 / 16 社)	価格帯	1,000~1,600 万円
代表者名	大友一浩(株式会社トモホーム 代表取締役社長)	価格の基準面積	110 m ²
主な受賞歴等	・工務店セミナー開催 (年 2 回)	価格に含まれない項目	屋外工事費、外構工事費、設計料、諸手続費
連絡窓口	担当：高橋克明、森 敏広 [メール] takahashi-k@tomoku.net、mori-t@tomoku.net [電話] 0246-72-1731 [FAX] 0246-72-1735	*価格は、地域・プラン、仕様によって異なります。 詳しくはお問い合わせください。	
ホームページ	http://www.office-web.jp/tomoku/pc/		