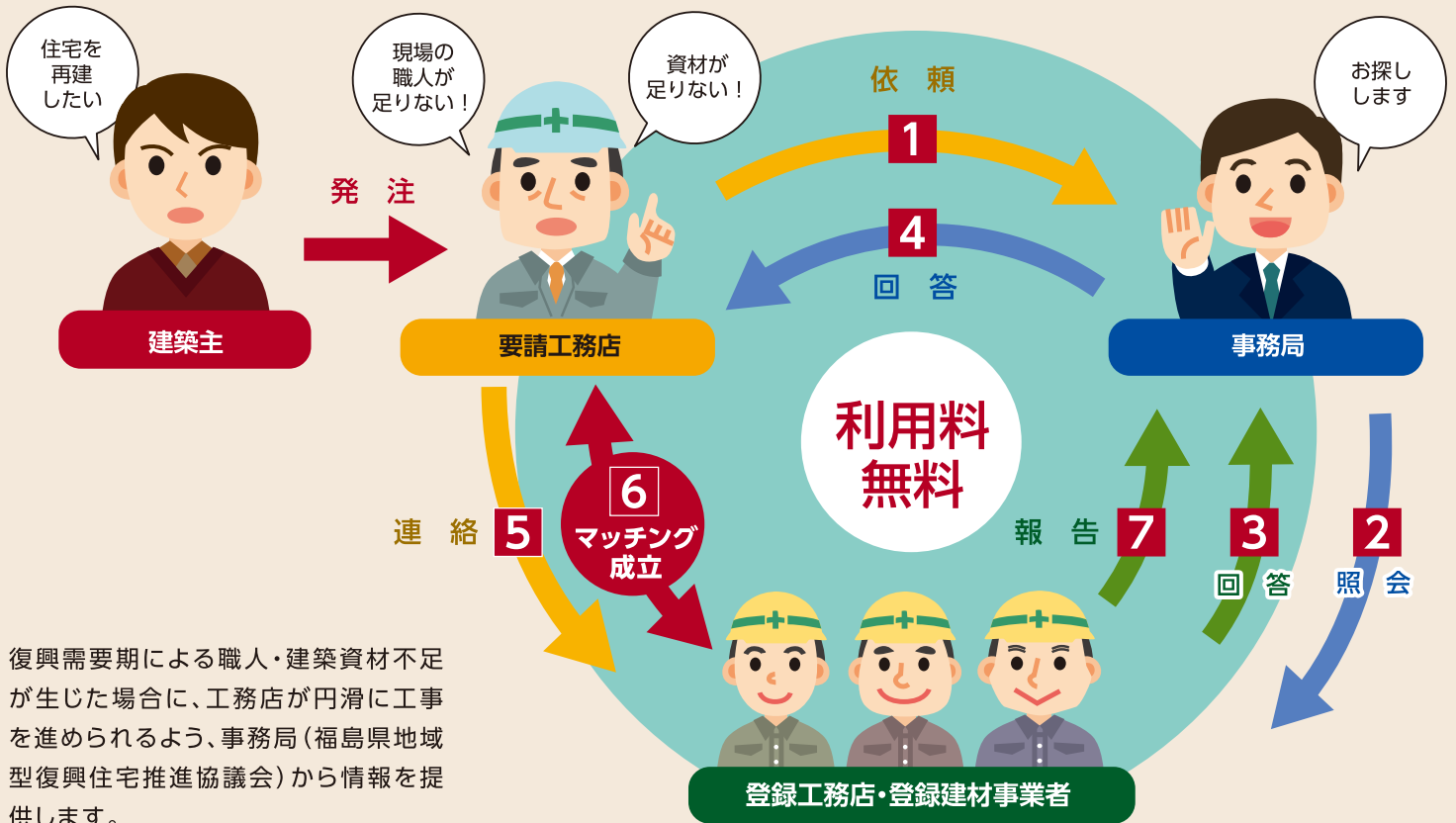


職人や建築資材不足を しっかりサポートします!



福島県地域型復興住宅マッチングサポート制度



復興需要期による職人・建築資材不足が生じた場合に、工務店が円滑に工事を進められるよう、事務局（福島県地域型復興住宅推進協議会）から情報を提供します。

「職人」をお探しの場合

- 1 要請工務店は、依頼書に必要事項を記入の上、事務局にメールまたはFAXでお問い合わせください。
- 2 事務局は、登録工務店に対応の可否を照会します。
- 3 対応可能な登録工務店は、事務局にその旨を連絡します。
- 4 事務局は、照会した結果を要請工務店に連絡します。（2週間以内）
※対応可能な登録工務店があった場合は、そのリストを送ります。
- 5 要請工務店は、リストを見て登録工務店に直接連絡します。
- 6 **要請工務店と登録工務店のマッチング成立**
- 7 合意が成立した登録工務店はその旨を事務局へ報告します。

「建築資材」をお探しの場合

- 1 要請工務店は、依頼書に必要事項を記入の上、事務局にメールまたはFAXでお問い合わせください。
- 2 事務局は登録建材事業者に対応の可否を照会します。
- 3 対応可能な登録建材事業者は、事務局にその旨を連絡します。
- 4 事務局は、照会した結果を要請工務店に連絡します。（2週間以内）
※対応可能な登録建材事業者があった場合は、そのリストを送ります。
- 5 要請工務店は、リストを見て登録建材事業者に直接連絡します。
- 6 **要請工務店と登録建材事業者のマッチング成立**
- 7 合意が成立した登録建材事業者はその旨を事務局へ報告します。

ご希望の方は下記ホームページより「依頼書」をダウンロードしてメールまたはFAXしてください。

福島県住宅マッチング

検索

<http://fukushima-hukkoujuutaku.org/matching>

ご不明な点はお気軽にお問い合わせください。

福島県地域型復興住宅推進協議会 事務局
(一社)福島県建築士事務所協会

TEL 024-521-4033 FAX 024-521-5087

MAIL info@fukushima-hukkoujuutaku.org