



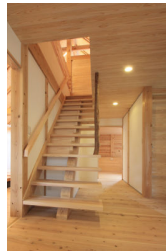
●床面積

1階：66.24 m<sup>2</sup>

2階：46.37 m<sup>2</sup>

合計：112.61 m<sup>2</sup> (34坪)

外部・内部イメージ図 (Bタイプ)



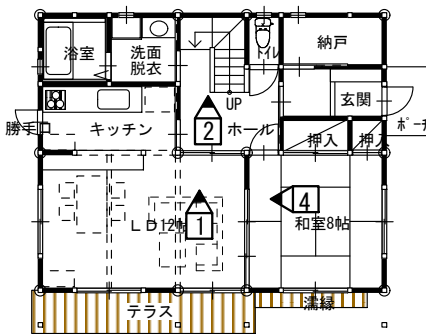
2



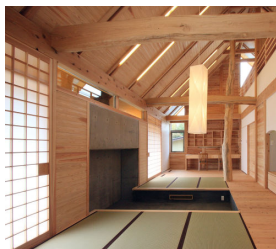
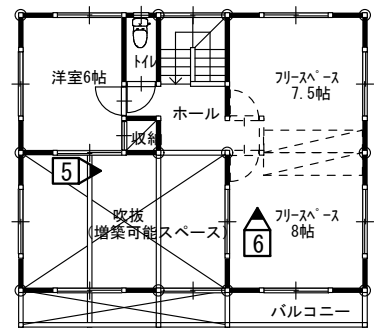
5



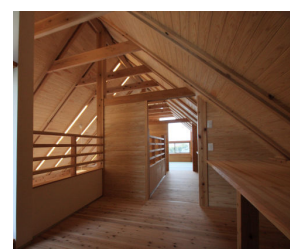
1



3



4



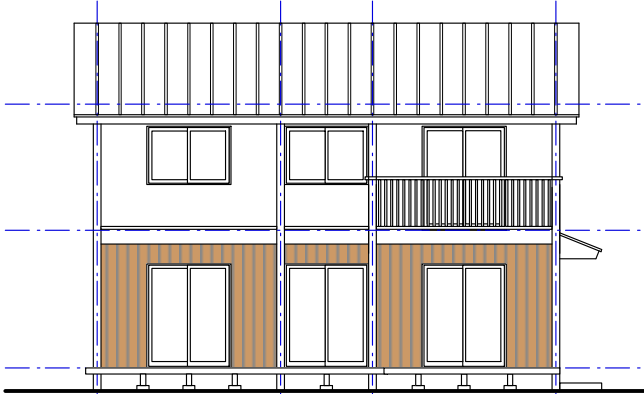
6

1階平面図 S=1/200

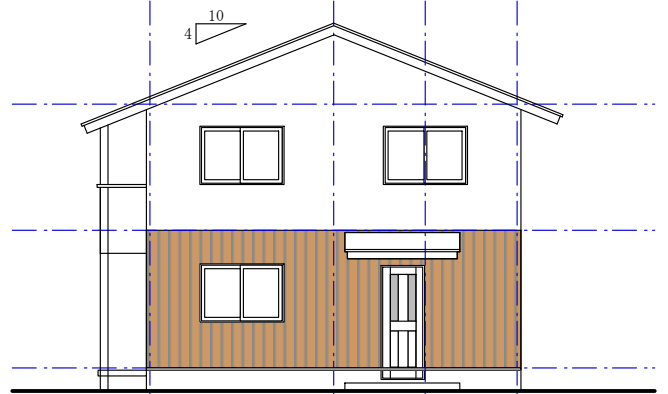
2階平面図 S=1/200

# Bタイプ

4間×5間、床面積112.61m<sup>2</sup> (34坪、吹抜部分を増築した場合40坪)の2階建てタイプです。構造体を2間グリッドで構成し自由な間取りが可能です。階段部分を北中央とし、水廻りユニットをまとめた配置です。2階は2室がフリースペースとなっていて、吹抜部分にも増築可能です。



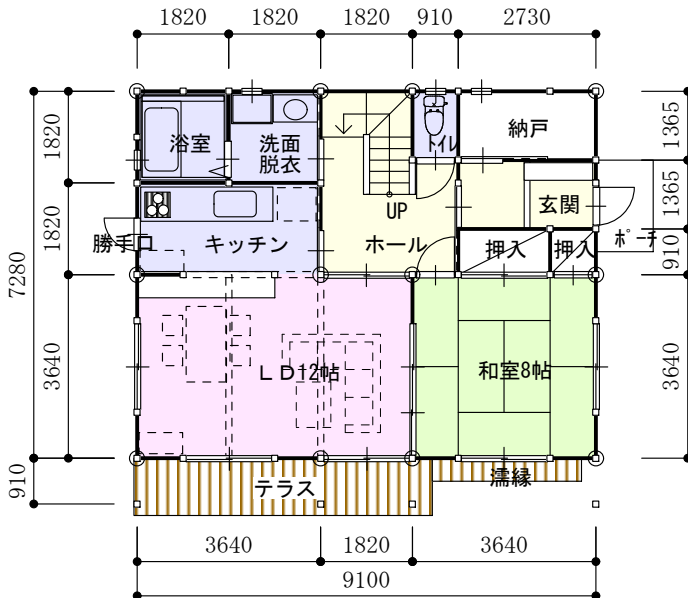
南立面図 S=1/150



東立面図 S=1/150

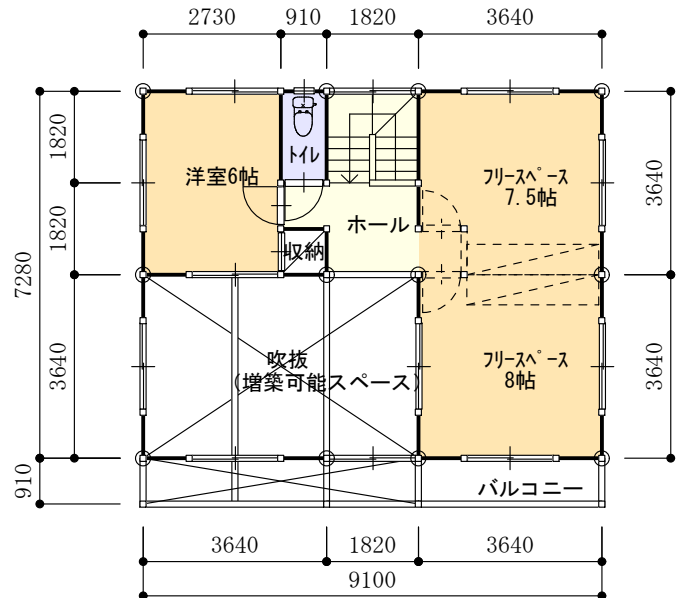
## 基本プラン

LDと連続した和室のあるプラン



1階平面図 S=1/150

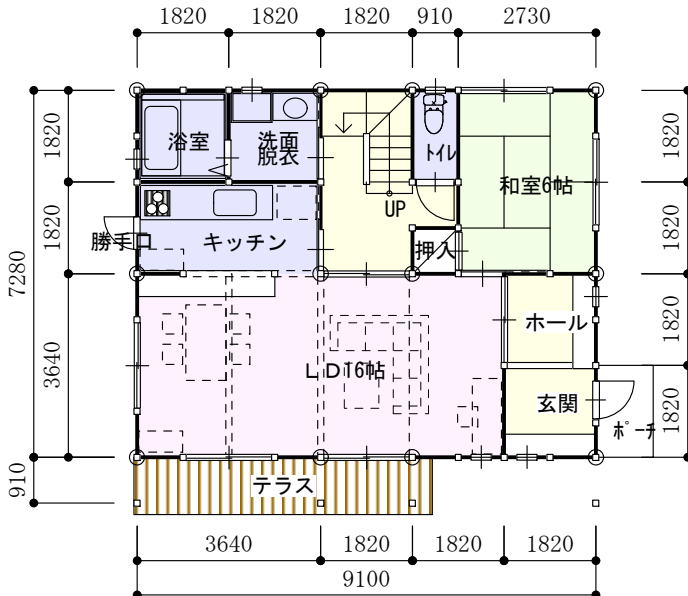
東側がフリースペース  
吹抜は増築可能スペース



2階平面図 S=1/150

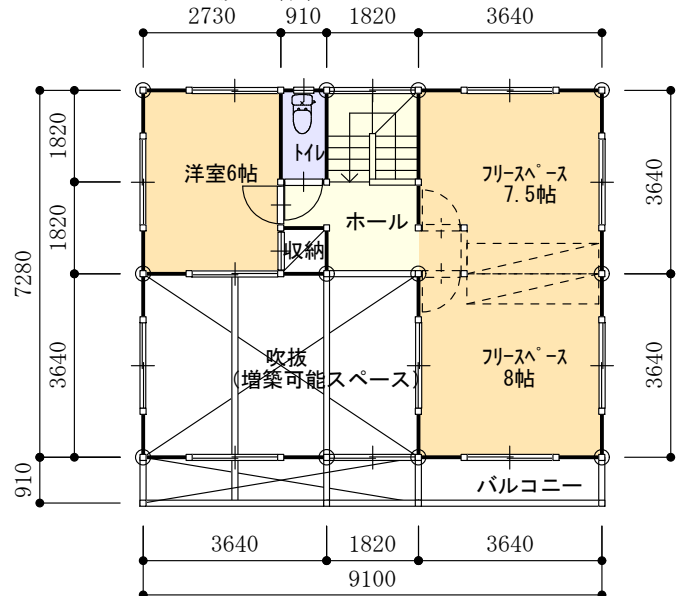
## 自由設計プラン

広いLDと独立性の高い和室のあるプラン



1階平面図 S=1/150

東側がフリースペース  
吹抜は増築可能スペース



2階平面図 S=1/150